

BURMISTRZ  
MIASTA ŻARY

ZARZĄDZENIE

BURMISTRZA MIASTA ŻARY

Nr WA.0050..265.....2018

13 GRU. 2018

z dnia .....

**w sprawie wyznaczenia do sprzedaży z zasobu nieruchomości Gminy Żary o statusie miejskim niezabudowanych nieruchomości gruntowych**

Na podstawie art. 25, art. 35 Ustawy z dnia 21 sierpnia 1997 r. o gospodarce nieruchomościami (Dz. U. z 2018r. poz. 2204) oraz §1 ust. 1 pkt 2 Uchwały nr XII/109/15 Rady Miejskiej w Żarach z dnia 30 października 2015 r. w sprawie zasad obrotu nieruchomościami stanowiącymi mienie komunalne miasta Żary (Dz. Urz. Woj. Lubuskiego z dnia 4 listopada 2015 r. poz. 1884 z późn. zm.) – zarządzam co następuje:

- § 1. Przeznacza się do sprzedaży z zasobu nieruchomości Gminy Żary o statusie miejskim nieruchomości gruntowe niezabudowane, wykazane w załączniku nr 1 do niniejszego zarządzenia.
- § 2. Zarządzenie wchodzi w życie z dniem podpisania.

BURMISTRZ

*Danuta Madaj*

Załącznik Nr 1

do Zarządzenia Nr. *WA.0050.265.2018*

Burmistrza Miasta Żary

z dnia ..... *13. GRU. 2018* .....

## Wykaz

## niezabudowanych nieruchomości gruntowych wyznaczonych do sprzedaży

Lp.	Nr Działki	Nr księgi wieczystej Położenie	Przeznaczenie i opis nieruchomości	Cena nieruchomości netto (zł)
	Powierzchnia			
1.	255/2	ZG1R/000474 42/9  rejon ul. Pułaskiego obręb 4	Działka o kształcie regularnym, zbliżonym do kwadratu, niezabudowana i niezagospodarowana. Działka nieuzbrojona, sieci infrastruktury technicznej biegną w pewnej odległości. Dojazd do nieruchomości drogą gruntową nieutwardzoną. Zgodnie z miejscowym planem zagospodarowania przestrzennego terenów przy ul. Lelewela, Wojska Polskiego, Grunwaldzkiej, Powstańców Wlkp., Pułaskiego w Żarach uchwalonego Uchwałą Rady Miejskiej w Żarach Nr XXXI/101/09 z dnia 18 czerwca 2009r (Dz. U. Woj. Lubuskiego z dnia 7 sierpnia 2009r, Nr 88, poz. 1188) działka ewidencyjna nr 255/2, obręb 4 zlokalizowana jest w granicach terenu oznaczonego symbolem MN- zabudowa mieszkaniowa jednorodzinna. W umowie sprzedaży przedmiotowej nieruchomości, w celu zapewnienia jej dostępu do drogi publicznej, zostanie ustanowiona nieograniczona w czasie, odpłatna służebność gruntowa, polegająca na prawie przejścia i przejazdu przez działkę nr 255/1, obręb 4 KW ZG1R/00047442/9 na rzecz każdorazowych właścicieli i użytkowników działki nr 255/2, obręb 4, aktualnie KW ZG1R/00047442/9. Przybliżona powierzchnia służebności – około 174,00m <sup>2</sup> . Szczegółowy przebieg służebności gruntowej został zaznaczony kolorem czerwonym na mapie poglądowej, która stanowi treść Załącznika Nr 2 do Zarządzenia. Wartość wynagrodzenia za ustanowienie służebności wynosi 1.045,50zł brutto, w tym 23% podatek od towarów i usług VAT tj. 195,50zł.	47.200,00 zł
	0,0735ha (użytki R- IVa, R- V)			
2.	255/5	ZG1R/000474 42/9  rejon ul. Pułaskiego obręb 4	Działka o kształcie regularnym, zbliżonym do kwadratu, niezabudowana i niezagospodarowana. Działka nieuzbrojona, sieci infrastruktury technicznej biegną w pewnej odległości. Dojazd do nieruchomości drogą gruntową nieutwardzoną. Zgodnie z miejscowym planem zagospodarowania przestrzennego terenów przy ul. Lelewela, Wojska Polskiego, Grunwaldzkiej, Powstańców Wlkp., Pułaskiego w Żarach uchwalonego Uchwałą Rady Miejskiej w Żarach Nr XXXI/101/09 z dnia 18 czerwca 2009r (Dz. U. Woj. Lubuskiego z dnia 7 sierpnia 2009r, Nr 88, poz. 1188) działka ewidencyjna nr 255/5, obręb 4 zlokalizowana jest w granicach terenu oznaczonego symbolem MN- zabudowa mieszkaniowa jednorodzinna. W umowie sprzedaży przedmiotowej nieruchomości, w celu zapewnienia jej dostępu do drogi publicznej, zostanie ustanowiona	46.100,00 zł
	0,0718ha (użytki R- IVa, R- V)			

			nieograniczona w czasie, odpłatna służebność gruntowa, polegająca na prawie przejścia i przejazdu przez działkę nr 255/1, obręb 4 KW ZG1R/00047442/9 na rzecz każdorazowych właścicieli i użytkowników działki nr 255/5, obręb 4, aktualnie KW ZG1R/00047442/9. Przybliżona powierzchnia służebności – około 430,00m <sup>2</sup> . Szczegółowy przebieg służebności gruntowej został zaznaczony kolorem czerwonym na mapie poglądowej, która stanowi treść Załącznika Nr 3 do Zarządzenia. Wartość wynagrodzenia za ustanowienie służebności wynosi 5.178,30zł brutto, w tym 23% podatek od towarów i usług VAT tj. 968,30zł.	
3.	255/3 + udział do ¼ części w działce 255/8 stanowiącej drogę wewnętrzną	dz. 255/3 - ZG1R/00047442/9 dz. 255/8 - ZG1R/00058393/0	Działki o kształcie regularnym, dz. 255/3 zbliżona do kwadratu, obie niezabudowane i niezagospodarowane. Działki nieuzbrojone, sieci infrastruktury technicznej biegną w pewnej odległości. Dojazd do nieruchomości drogą gruntową nieutwardzoną. Zgodnie z miejscowym planem zagospodarowania przestrzennego terenów przy ul. Lelewela, Wojska Polskiego, Grunwaldzkiej, Powstańców Włkp., Pułaskiego w Żarach uchwalonego Uchwałą Rady Miejskiej w Żarach Nr XXXI/101/09 z dnia 18 czerwca 2009r (Dz. U. Woj. Lubuskiego z dnia 7 sierpnia 2009r, Nr 88, poz. 1188) działki ewidencyjne nr 255/3 i 255/8, obręb 4 zlokalizowane są w granicach terenu oznaczonego symbolem MN-zabudowa mieszkaniowa jednorodzinna. W umowie sprzedaży przedmiotowej nieruchomości, w celu zapewnienia jej dostępu do drogi publicznej, zostanie ustanowiona nieograniczona w czasie, odpłatna służebność gruntowa, polegająca na prawie przejścia i przejazdu przez działkę nr 255/1, obręb 4 KW ZG1R/00047442/9 na rzecz każdorazowych właścicieli i użytkowników działki nr 255/3, obręb 4, aktualnie KW ZG1R/00047442/9. Przybliżona powierzchnia służebności – około 104,00m <sup>2</sup> . Szczegółowy przebieg służebności gruntowej został zaznaczony kolorem czerwonym na mapie poglądowej, która stanowi treść Załącznika Nr 4 do Zarządzenia. Wartość wynagrodzenia za ustanowienie służebności wynosi 627,30zł brutto, w tym 23% podatek od towarów i usług VAT tj. 117,30zł.	51.000,00 zł w tym udział do ¼ części w działce 255/8, obręb 4 - 3.400,00zł
4.	255/4 + udział do ¼ części w działce 255/8 stanowiącej drogę wewnętrzną	dz. 255/4 - ZG1R/00047442/9 dz. 255/8 - ZG1R/00058393/0	Działki o kształcie regularnym, dz. 255/4 zbliżona do kwadratu, obie niezabudowane i niezagospodarowane. Działki nieuzbrojone, sieci infrastruktury technicznej biegną w pewnej odległości. Dojazd do nieruchomości drogą gruntową nieutwardzoną. Zgodnie z miejscowym planem zagospodarowania przestrzennego terenów przy ul. Lelewela, Wojska Polskiego, Grunwaldzkiej, Powstańców Włkp., Pułaskiego w Żarach uchwalonego Uchwałą Rady Miejskiej w Żarach Nr XXXI/101/09 z dnia 18 czerwca 2009r (Dz. U. Woj. Lubuskiego z dnia 7 sierpnia 2009r, Nr 88, poz. 1188) działki ewidencyjne nr 255/4 i 255/8, obręb 4 zlokalizowane są w granicach terenu oznaczonego symbolem MN-zabudowa mieszkaniowa jednorodzinna. W umowie sprzedaży przedmiotowej nieruchomości, w celu zapewnienia jej dostępu do drogi publicznej, zostanie	57.100,00 zł w tym udział do ¼ części w działce 255/8, obręb 4 - 3.400,00zł
	dz. 255/3 - 0,0820ha (użytki R-V) dz. 255/8 - 0,0261ha (użytki R- IVa, R-V)	rejon ul. Pułaskiego obręb 4		
	dz. 255/4 - 0,0925ha (użytki R-V) dz. 255/8 - 0,0261ha (użytki R- IVa, R-V)	rejon ul. Pułaskiego obręb 4		

			ustanowiona nieograniczona w czasie, odpłatna służebność gruntowa, polegająca na prawie przejścia i przejazdu przez działkę nr 255/1, obręb 4 KW ZG1R/00047442/9 na rzecz każdorazowych właścicieli i użytkowników działki nr 255/4, obręb 4, aktualnie KW ZG1R/00047442/9. Przybliżona powierzchnia służebności – około 104,00m <sup>2</sup> . Szczegółowy przebieg służebności gruntowej został zaznaczony czerwonym na mapie poglądowej, która stanowi treść <b>Załącznika Nr 4</b> do Zarządzenia. Wartość wynagrodzenia za ustanowienie służebności wynosi 627,30zł brutto, w tym 23% podatek od towarów i usług VAT tj. 117,30zł.	
5.	255/6 + udział do ¼ części w działce 255/8, stanowiącej drogę wewnętrzną	dz. 255/6 - ZG1R/00047442/9 dz. 255/8 - ZG1R/00058393/0	Działki o kształcie regularnym, dz. 255/6 zbliżona do kwadratu, obie niezabudowane i niezagospodarowane. Działki nieuzbrojone, sieci infrastruktury technicznej biegną w pewnej odległości. Dojazd do nieruchomości drogą gruntową nieutwardzoną. Zgodnie z miejscowym planem zagospodarowania przestrzennego terenów przy ul. Lelewela, Wojska Polskiego, Grunwaldzkiej, Powstańców Wlkp., Pułaskiego w Żarach uchwalonego Uchwałą Rady Miejskiej w Żarach Nr XXXI/101/09 z dnia 18 czerwca 2009r (Dz. U. Woj. Lubuskiego z dnia 7 sierpnia 2009r, Nr 88, poz. 1188) działki ewidencyjne nr 255/6 i 255/8, obręb 4 zlokalizowane są w granicach terenu oznaczonego symbolem MN-zabudowa mieszkaniowa jednorodzinna. W umowie sprzedaży przedmiotowej nieruchomości, w celu zapewnienia jej dostępu do drogi publicznej, zostanie ustanowiona nieograniczona w czasie, odpłatna służebność gruntowa, polegająca na prawie przejścia i przejazdu przez działkę nr 255/1, obręb 4 KW ZG1R/00047442/9 na rzecz każdorazowych właścicieli i użytkowników działki nr 255/6, obręb 4, aktualnie KW ZG1R/00047442/9. Przybliżona powierzchnia służebności – około 296,00m <sup>2</sup> . Szczegółowy przebieg służebności gruntowej został zaznaczony kolorem czerwonym na mapie poglądowej, która stanowi treść <b>Załącznika Nr 5</b> do Zarządzenia. Wartość wynagrodzenia za ustanowienie służebności wynosi 2.669,10zł brutto, w tym 23% podatek od towarów i usług VAT tj. 499,10zł.	53.600,00 zł w tym udział do ¼ części w działce 255/8, obręb 4 – 3.400,00zł
6.	255/7 + udział do ¼ części w działce 255/8 stanowiącej drogę wewnętrzną	dz. 255/7 - ZG1R/00047442/9 dz. 255/8 - ZG1R/00058393/0	Działki o kształcie regularnym, dz. 255/7 zbliżona do kwadratu, obie niezabudowane i niezagospodarowane. Działki nieuzbrojone, sieci infrastruktury technicznej biegną w pewnej odległości. Dojazd do nieruchomości drogą gruntową nieutwardzoną. Zgodnie z miejscowym planem zagospodarowania przestrzennego terenów przy ul. Lelewela, Wojska Polskiego, Grunwaldzkiej, Powstańców Wlkp., Pułaskiego w Żarach uchwalonego Uchwałą Rady Miejskiej w Żarach Nr XXXI/101/09 z dnia 18 czerwca 2009r (Dz. U. Woj. Lubuskiego z dnia 7 sierpnia 2009r, Nr 88, poz. 1188) działki ewidencyjne nr 255/7 i 255/8, obręb 4 zlokalizowane są w granicach terenu oznaczonego symbolem MN-zabudowa mieszkaniowa jednorodzinna. W umowie sprzedaży przedmiotowej nieruchomości, w celu zapewnienia jej dostępu do drogi publicznej, zostanie	55.400,00 zł w tym udział do ¼ części w działce 255/8, obręb 4 – 3.400,00zł
	dz. 255/6 - 0,0782ha (użytki R-V, R-IVa) dz. 255/8 - 0,0261ha (użytki R- IVa, R-V)	rejon ul. Pułaskiego obręb 4		
	dz. 255/7 - 0,0896ha (użytki R-V) dz. 255/8 - 0,0261ha (użytki R- IVa, R-V)	rejon ul. Pułaskiego obręb 4		

			<p>ustanowiona nieograniczona w czasie, odpłatna służebność gruntowa, polegająca na prawie przejścia i przejazdu przez działkę nr 255/1, obręb 4 KW ZG1R/00047442/9 na rzecz każdorazowych właścicieli i użytkowników działki nr 255/7, obręb 4, aktualnie KW ZG1R/00047442/9. Przybliżona powierzchnia służebności – około 296,00m<sup>2</sup>. Szczegółowy przebieg służebności gruntowej został zaznaczony czerwonym na mapie poglądowej, która stanowi treść <b>Załącznika Nr 6</b> do Zarządzenia. Wartość wynagrodzenia za ustanowienie służebności wynosi 2.669,10zł brutto, w tym 23% podatek od towarów i usług VAT tj. 499,10zł.</p>	
--	--	--	--	--

Do ceny sprzedaży nieruchomości zostanie doliczony podatek od towarów i usług VAT stosownie do przepisów ustawy z dnia 11 marca 2004 r. o podatku od towarów i usług ( Dz. U. z 2018 poz. 2174) obowiązujący w dacie sprzedaży (aktualnie stawka podatku VAT wynosi 23%). Osoby, którym przysługuje pierwszeństwo w nabyciu nieruchomości na podstawie art. 34 ust. 1 pkt 1 i 2 ustawy z dnia 21 sierpnia 1997 roku o gospodarce nieruchomościami (Dz. U. z 2018r. poz. 2204), mogą składać wnioski o jej nabycie w terminie 6 tygodni od dnia wywieszenia wykazu. Po upływie w/w terminu, jeżeli nie wpłyną wnioski osób którym przysługuje pierwszeństwo w nabyciu, nieruchomość zostanie zbyta w drodze przetargowej. Wykaz zgodnie z art. 35 ustawy z dnia 21 sierpnia 1997 roku o gospodarce nieruchomościami (Dz. U. z 2018r. poz. 2204) zostaje wywieszony w siedzibie tutejszego urzędu (II piętro) na okres 21 dni oraz zamieszczony na miejskiej stronie internetowej [www.bip.zary.pl](http://www.bip.zary.pl). Informacja o wywieszeniu wykazu zostaje podana do publicznej wiadomości przez ogłoszenie w prasie lokalnej.

BURMISTRZ  
  
 Danuta Madej

Wywieszono na tablicy ogłoszeń  
 dnia ..... roku

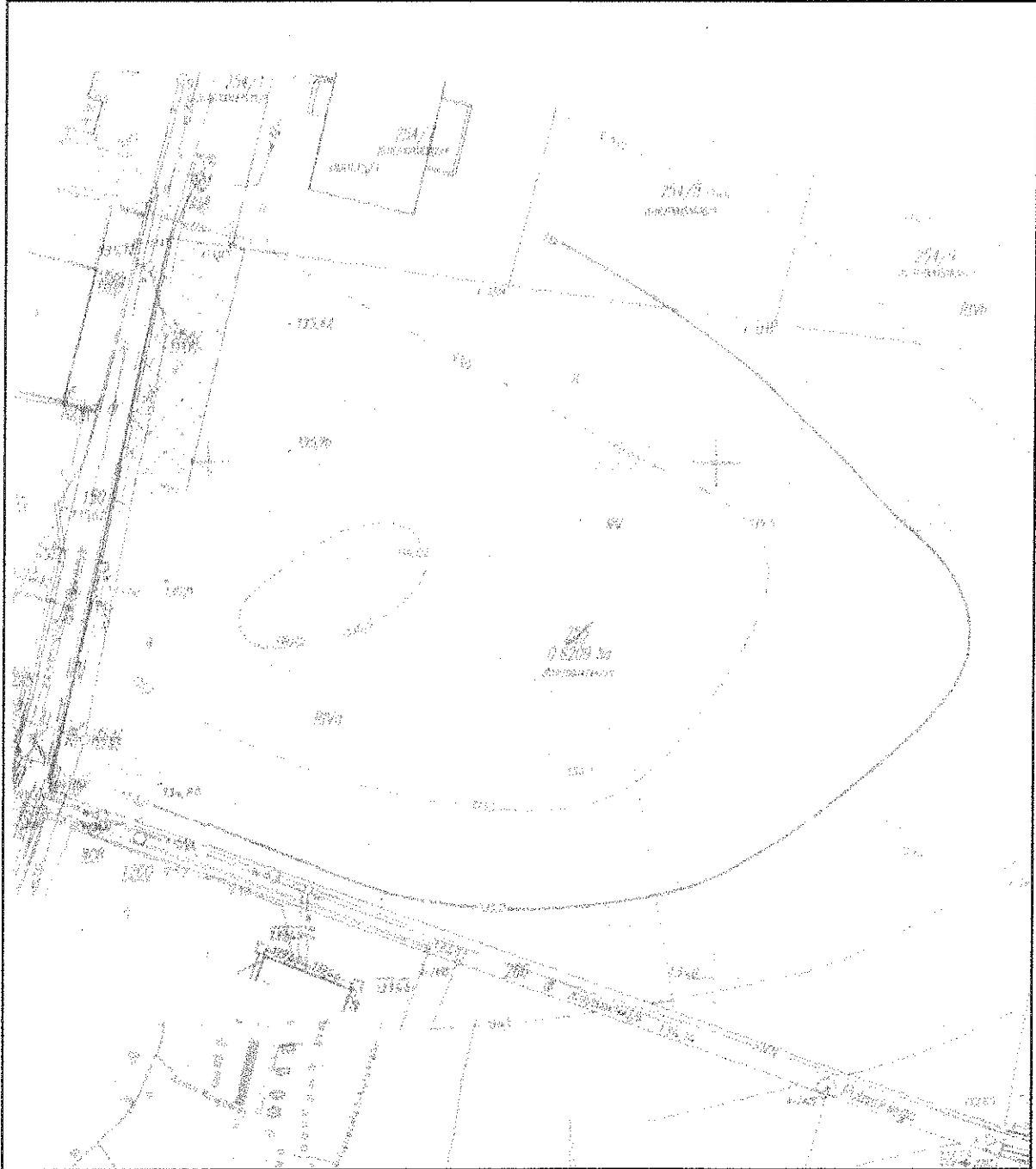
Załącznik Nr 2

do Zarządzenia Nr. *KA.0050.265.2018*

Burmistrza Miasta Żary

z dnia *13 GRU. 2018*

Proponowany przebieg służebności dla nieruchomości złożonej z działki nr 255/2, obręb 4



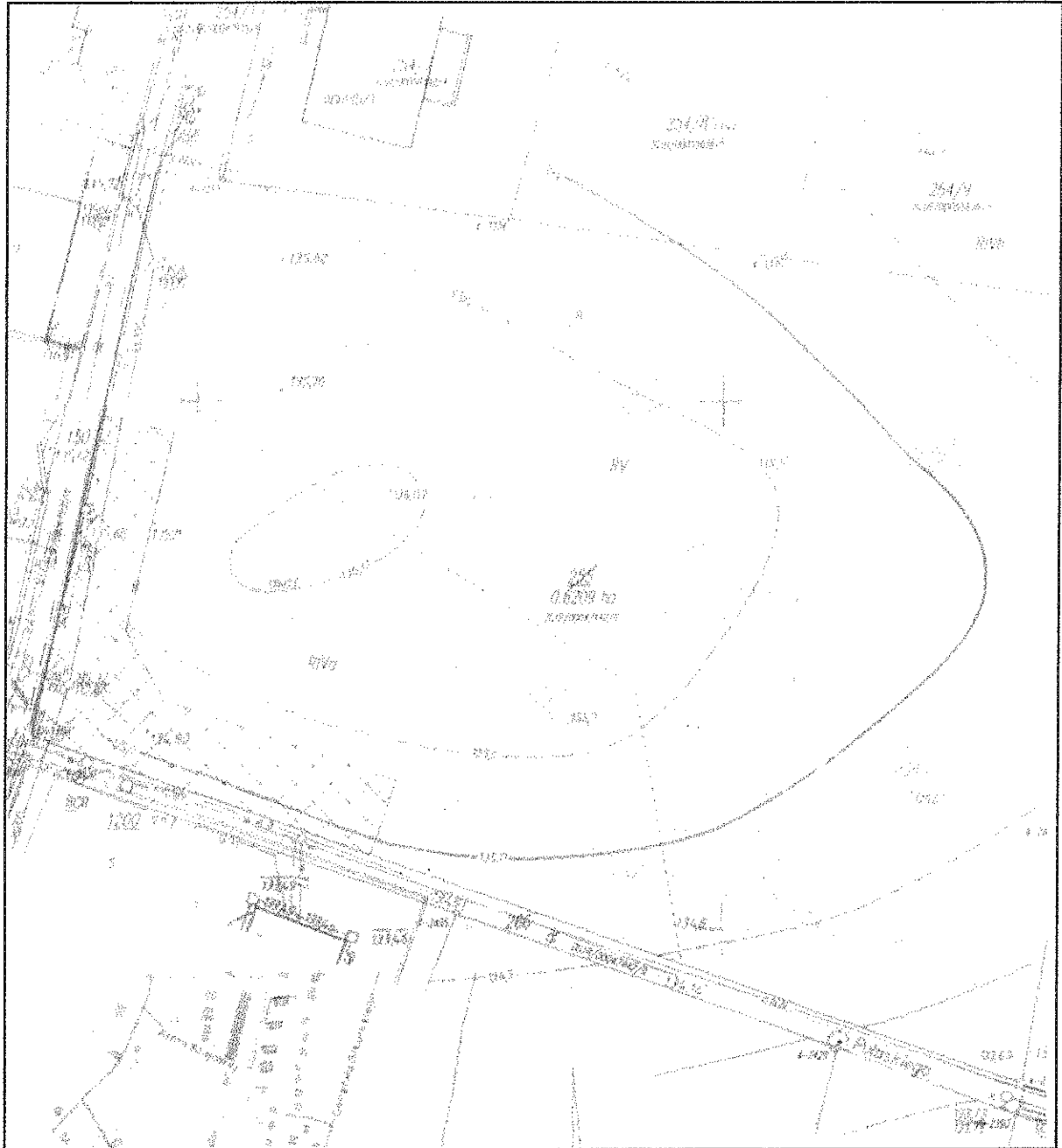
Załącznik Nr 3

do Zarządzenia Nr *HA.0050.265.2018*

Burmistrza Miasta Żary

z dnia .....1.3.GRU.2018.....

**Proponowany przebieg służebności dla nieruchomości złożonej z działki nr 255/5, obręb 4**



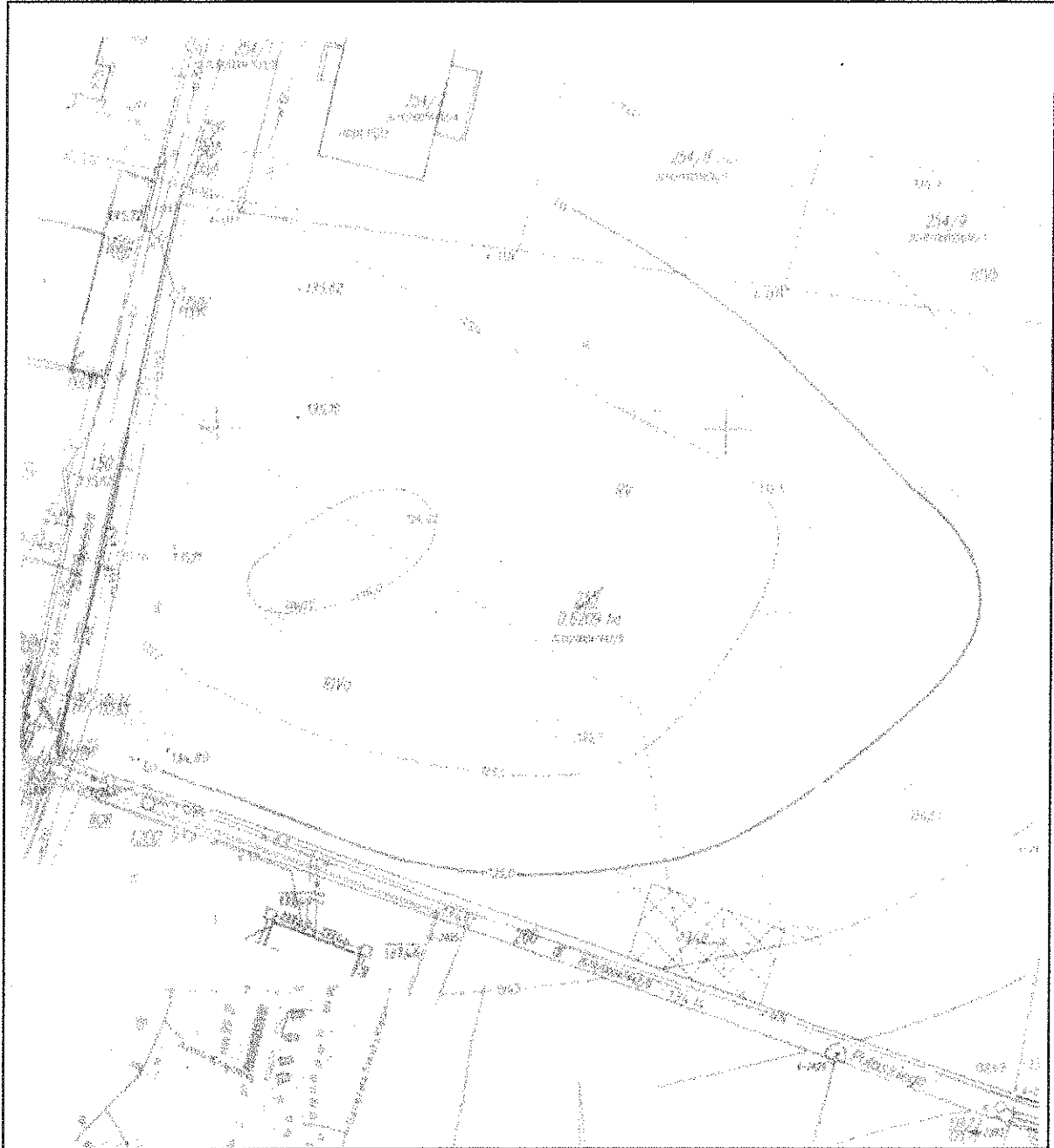
Załącznik Nr 4

do Zarządzenia Nr. 140.0050.265.2018

Burmistrza Miasta Żary

z dnia 13 GRU. 2018

**Proponowany przebieg służebności dla nieruchomości złożonych z działek nr 255/3 i 255/4, obręb 4**





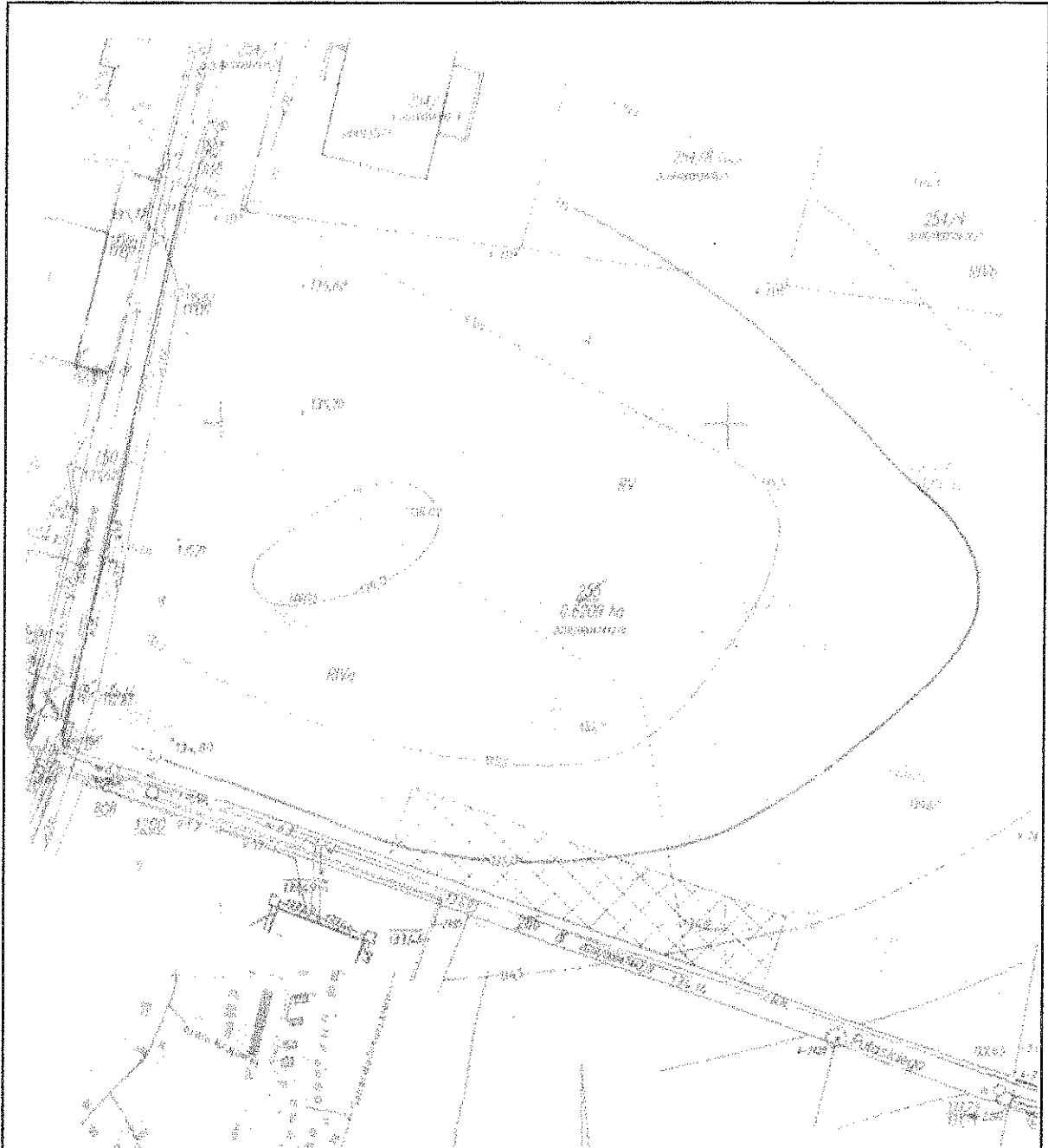
Załącznik Nr 5

do Zarządzenia Nr *WA.OO.D.265.2018*

Burmistrza Miasta Żary

z dnia **13 GRU. 2018**

**Proponowany przebieg służebności dla nieruchomości złożonej z działki nr 255/6, obręb 4**



Załącznik Nr 6

do Zarządzenia Nr KA.0050.265.2018

Burmistrza Miasta Żary

z dnia ..... 1.3. GRU. 2018 .....

Proponowany przebieg służebności dla nieruchomości złożonej z działki nr 255/7, obręb 4

